

Οδηγίες για τη ρύθμιση του Microsoft Outlook

Για να ρυθμίσουμε το Microsoft Outlook ώστε να λαμβάνουμε και να αποστέλλουμε e-mail, ακολουθούμε τα παρακάτω βήματα:

Ανοίγουμε το Microsoft Outlook

Αν δεν έχουμε ξανακάνει εγγραφή, θα εμφανιστεί η παρακάτω εικόνα, διαφορετικά επιλέγουμε από τα μενού

File -> Info -> Add Account

(Αρχείο -> Πληροφορίες -> Προσθήκη Λογαριασμού)

Add New Account

Auto Account Setup
Connect to other server types.

E-mail Account

Your Name:
Example: Ellen Adams

E-mail Address:
Example: ellen@contoso.com

Password:

Retype Password:

Type the password your Internet service provider has given you.

Text Messaging (SMS)

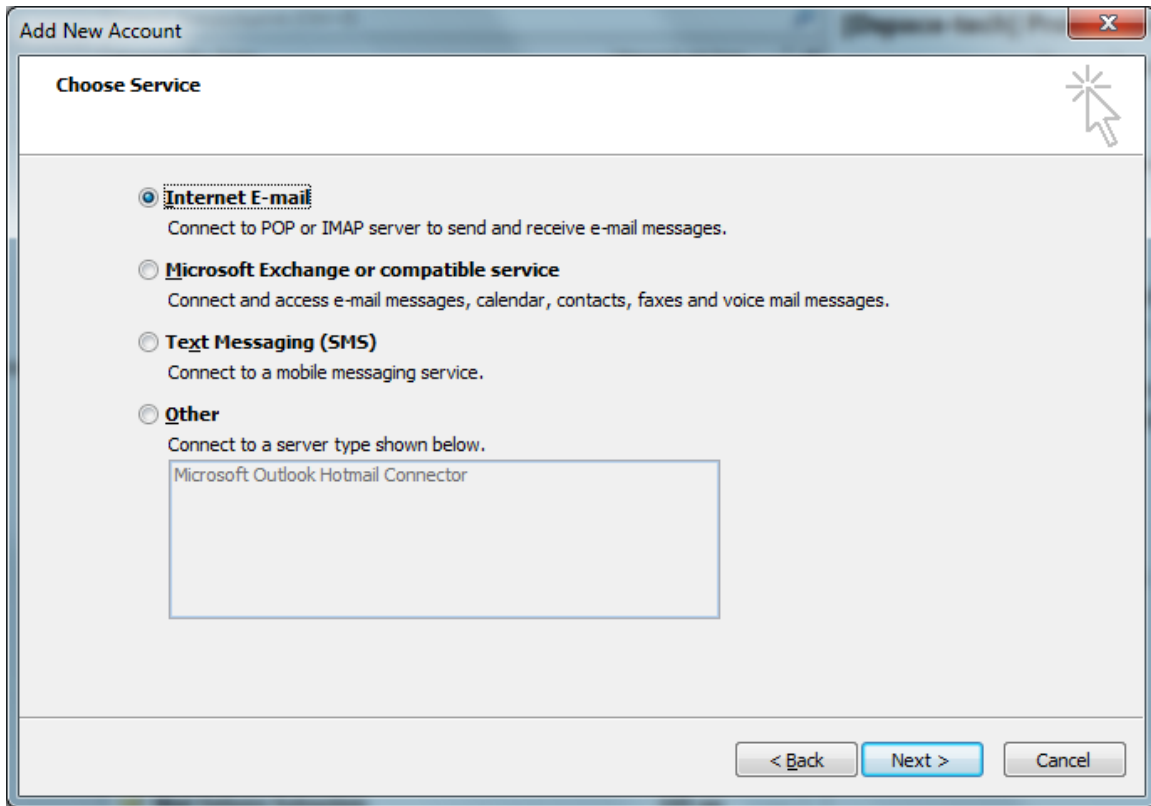
Manually configure server settings or additional server types

< Back Next > Cancel

Επιλέγουμε Manually configure server setting ...
(Μη αυτόματη διαμόρφωση ρυθμίσεων διακομιστή ...)

Πατάμε Next (Επόμενο)

Επιλέγουμε Internet Mail (Ηλεκτρονικό Ταχυδρομείο Internet) και πατάμε Next (Επόμενο)



Στην επόμενη οθόνη συμπληρώνουμε ως εξής:

Στο πεδίο Your Name (Το όνομά σας) γράφουμε το όνομα μας όπως θα θέλαμε να εμφανίζεται στους αποδέκτες μας (π.χ. John Papadopoulos)

Στο πεδίο E-mail Address συμπληρώνουμε την πλήρη διεύθυνσή μας (π.χ. johnp@aua.gr) όπως μας έχει δοθεί από τον διαχειριστή του συστήματος

Account Type (Τύπος Λογαριασμού) :
POP3

Incoming mail server (Διακομιστής εισερχόμενης αλληλογραφίας):
mail.aua.gr

Outgoing mail server (Διακομιστής Εξερχόμενης αλληλογραφίας) SMTP:
dimitra.aua.gr

The screenshot shows the 'Add New Account' dialog box in Outlook. The title bar reads 'Add New Account'. The main heading is 'Internet E-mail Settings' with a sub-note: 'Each of these settings are required to get your e-mail account working.' The dialog is organized into several sections:

- User Information:** 'Your Name' (John Papadopoulos), 'E-mail Address' (johnp@aua.gr).
- Server Information:** 'Account Type' (POP3), 'Incoming mail server' (mail.aua.gr), 'Outgoing mail server (SMTP)' (dimitra.aua.gr).
- Logon Information:** 'User Name' (sadm7jop), 'Password' (masked with asterisks), and a checked checkbox for 'Remember password'.
- Test Account Settings:** A 'Test Account Settings ...' button and a checkbox for 'Test Account Settings by clicking the Next button'.
- Deliver new messages to:** Radio buttons for 'New Outlook Data File' (selected) and 'Existing Outlook Data File', followed by a 'Browse' button.

At the bottom right is a 'More Settings ...' button. At the very bottom are '< Back', 'Next >', and 'Cancel' buttons.

Στο πεδίο User Name (Όνομα Χρήστη) γράφουμε μόνο το login name όπως μας έχει δοθεί από τον διαχειριστή του συστήματος και προαιρετικά συμπληρώνουμε το password μας (κωδικό) κλικάροντας το Remember password (Αποθήκευση κωδικού).

Αφαιρούμε την επιλογή «Test Account Settings by Clicking the Next button»
(Έλεγχος ρυθμίσεων λογαριασμού με επιλογή του κουμπιού επόμενο)

Πατάμε Next (Επόμενο)

Συγχαρητήρια. Τελειώσατε επιτυχώς τη ρύθμιση του email σας. Πατήστε
Finish (Τέλος)